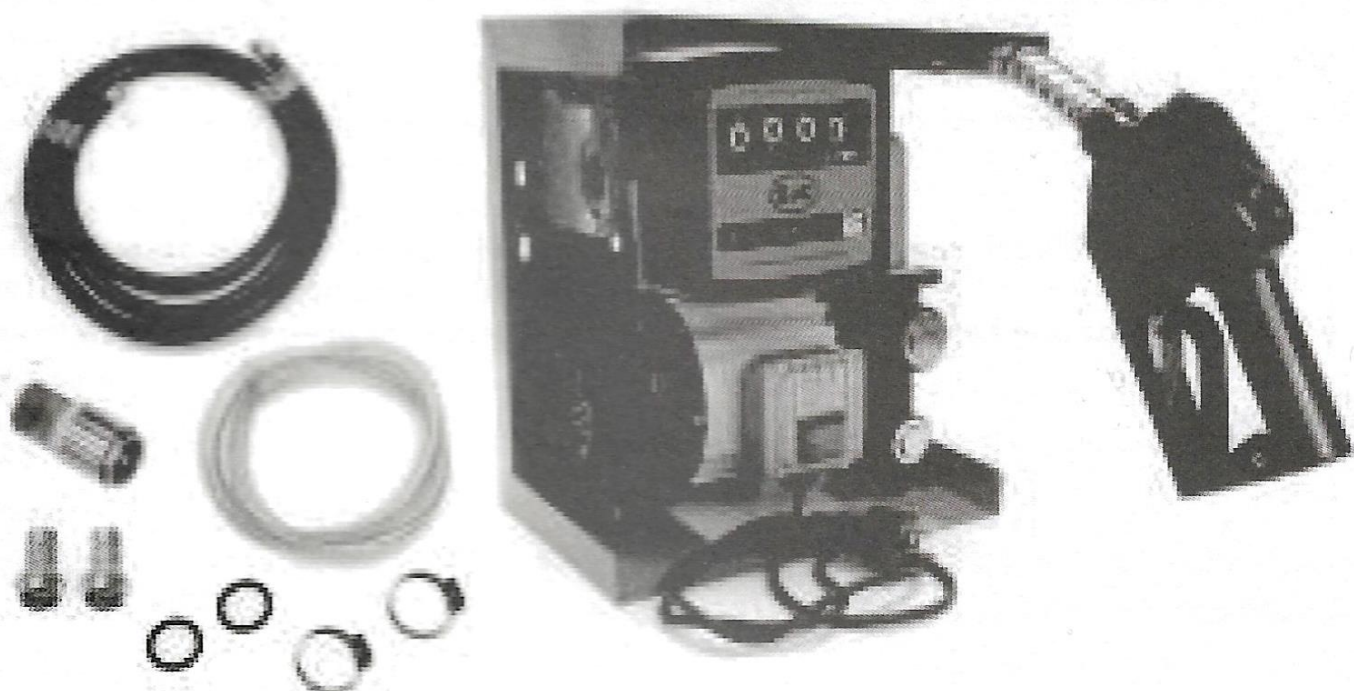




ČERPADLO NA NAFTU



NÁVOD K OBSLUZE



Vážený zákazník!

Děkujeme, že jste zakoupili náš výrobek, přejeme vám spokojenost s jeho používáním. Stal jste se majitelem výdejního stojanu Mar-Pol. Je určen pro přepravu motorové nafty pro soukromé použití. Tento rozdělovač, vyznačující se maximální bezpečností a jednoduchou obsluhou, je spolehlivým, vysoce výkonným zařízením, které se rychle instaluje a je připraveno k použití. Přestože se snadno používá, jeho provoz musí odpovídat požadavkům obsaženým v tomto návodu a zdravotním a bezpečnostním předpisům platným v oblasti, kde se používá.

PRAVIDLA PRO POSKYTOVÁNÍ PRVNÍ POMOCI

Osoby, které požily toxické kapaliny – při požití paliva nevyvolávejte zvracení, ale osoba, která spolkla palivo, by měla vypít velké množství mléka nebo vody.

Osoby zabitě elektrickým proudem – odpojte zdroj napájení nebo se chraňte suchým izolátorem, odveďte postiženou osobu od elektrického drátu.

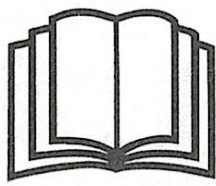
Dávejte pozor, abyste se zraněné osoby nedotkli holýma rukama, dokud nebude odvedena od elektrického kabelu. Okamžitě by měl být přivolána sanitka a vyškolený personál.

MODEL:	M66910
Napájecí napětí	230 V
Frekvence	50 Hz
Jmenovitý výkon	0,75 kW
Třída ochrany	1
Výkon	70 l/min
Čistá hmotnost	16 kg

VYSVĚTLENÍ ZNAČEK



A



B



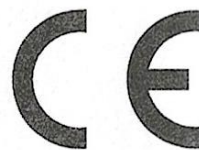
C



D



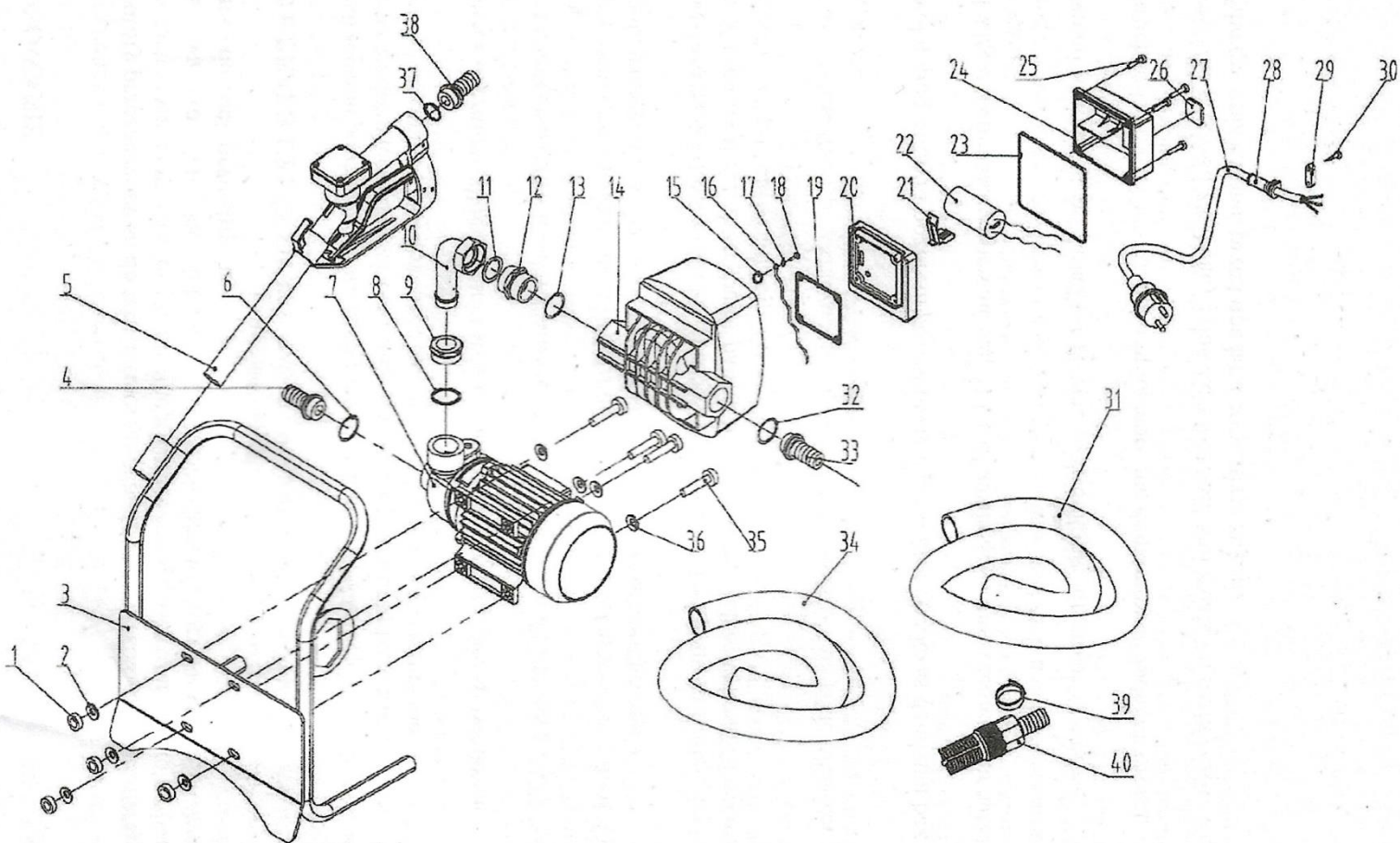
E



F

- A. Používejte ochranu očí
- B. Přečtěte si návod k použití před zahájením práce
- C. Používejte ochranné rukavice
- D. Zvolte vhodný způsob likvidace
- E. Zařízení jsou recyklované
- F. Označení CE

KONSTRUKCE ZAŘÍZENÍ



POUŽITÍ

Rozvaděče jsou určeny pro přečerpávání motorové nafty z nádrží, a proto se používají všude tam, kde je potřeba toto palivo dodávat např. farmy, staveniště, loděnice, firmy využívající vlastní dopravu i soukromé obydlí.

BEZPEČNOSTNÍ PRAVIDLA

Nerespektování následujících upozornění a zásahy do konstrukce distributora zbavují výrobce odpovědnosti za škody na osobách, zvířatech a majetku nebo zařízení samotném vzniklé provozem zařízení a ruší záruční práva.

- a) **Ochranné rukavice** – dlouhý kontakt uhlovodíku s pokožkou může způsobit podráždění kůže. Při tankování vždy používejte rukavice z PVC.
- b) **Zákaz kouření** – při obsluze výdejního stojanu, zejména při doplňování paliva, nesmíte kouřit ani používat otevřený oheň.
- c) **Opatření týkající se elektřiny** – uvnitř stojanu je vysoké napětí. Z tohoto důvodu smí výdejní stojan otevřít pouze kvalifikovaný a autorizovaný elektrikář.
- d) Uživatel nesmí překročit maximální parametry, pro které bylo zařízení navrženo.
- e) Za žádných okolností nenechávejte rozdělovač během provozu bez dozoru.
- f) Před zapnutím se ujistěte, že napájecí kabel a ostatní součástí spotřebiče jsou v dobrém stavu.
- g) Nezapínejte elektrické nářadí, když jste bosí, mokřýma rukama nebo když stojíte ve vodě.
- h) Neuvádějte do provozu nekompletní rozdělovač, nerozebírejte žádné díly.
- i) Udržujte napájecí kabel a spínací skříňku mimo dosah stříkající vody nebo jiných kapalin a chraňte je před deštěm.

NESPRÁVNÉ POUŽITÍ

- a) Čerpání mořské vody, špinavé vody, vody obsahující pevné nečistoty, písek nebo žíravé látky.
- b) Čerpání kapalin jejichž teplota přesahuje 60°C.
- c) Čerpání potravinářských tekutin.
- d) Čerpání hořlavých a výbušných tekutin.
- e) Použití dětmi nebo bez dozoru.
- f) Je zakázáno používat v blízkosti hořlavých kapalin (benzín, alkohol atd.)

MANIPULACE A DOPRAVA

Rozvaděč je dodáván kompletní a nevyžaduje žádnou montáž. Čerpadlo smí opravovat pouze autorizovaný personál.

- a) **VYBALENÍ:** pokud je obal poškozen, zkontrolujte, zda nedošlo k poškození zařízení během přepravy. Před instalací a uvedením do provozu zkontrolujte, zda jmenovité údaje na štítku zařízení splňují požadavky pro použití v daných podmínkách.
- b) Přestože by rozměry a hmotnost rozdělovače neměly být při stěhování problémem doporučujeme:
 - Nepřemísťovat zařízení bez odpojení zástrčky ze zdroje nebo odpojení napájení
 - Odpojte sací a výtlačné potrubí
 - Nikdy nepohybujte dávkovačem taháním za napájecí kabel

POUŽITÍ

- a) Připojte zástrčku k napájecímu kabelu ke zdroji napájení: nenapájejte zařízení prostřednictvím více zásuvek a prodlužovacích kabelů. Pokud kabel pro připojení nestačí nechte si instalovat delší kabel autorizovaným elektrikářem.
- b) Spouštění: po ověření, že jsou všechny hadice správně připojeny, zdroj je připojen ke zdroji a pistole je ve vypnuté poloze, by měl být spuštěn rozdělovač. Po vložení sací hadice do palivové nádrže a pistole do nádrže, do které má být palivo čerpáno, při zahájení přečerpávání paliva postupně uvolňuje páku pistole.

POZNÁMKA: Nenechávejte provozní zařízení bez dozoru, aby nedošlo k rozliti paliva z důvodu přeplnění cílové nádrže. Nespouštějte výdejní stojan bez předchozí instalace sací a výtlačné hadice. Po vypnutí pistole co nejdříve vypněte čerpadlo. Jinak to poškodí.

ÚDRŽBA A OPRAVY

Nejdůležitější je udržovat výdejní stojan v čistotě. Zařízení nevyžaduje žádnou údržbu, a proto by se nikdy nemělo rozebírat.

Problém	Příčina	Řešení
Čerpadlo se nezapne	-žádný průtok -motor nefunguje	-zkontrolujte přívodní potrubí -kontaktujte servis
Snížený výkon čerpadla	-vzduch v sacím potrubí -ucpaný filtr -sací potrubí není ponořeno v palivu -příliš vysoká výška čerpání	-zkontrolujte, zda není poškozeno sací potrubí -vyčistěte filtr -ponořte potrubí do paliva -spusťte níž nádrž

