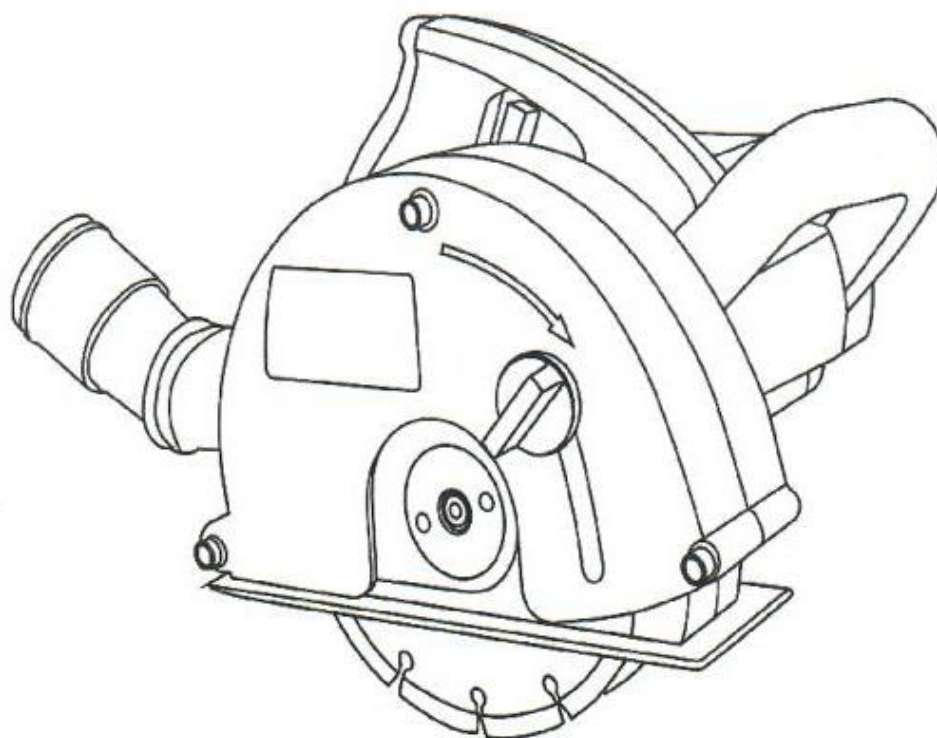


ALFA[®]
QUALITA 'ITALIANA

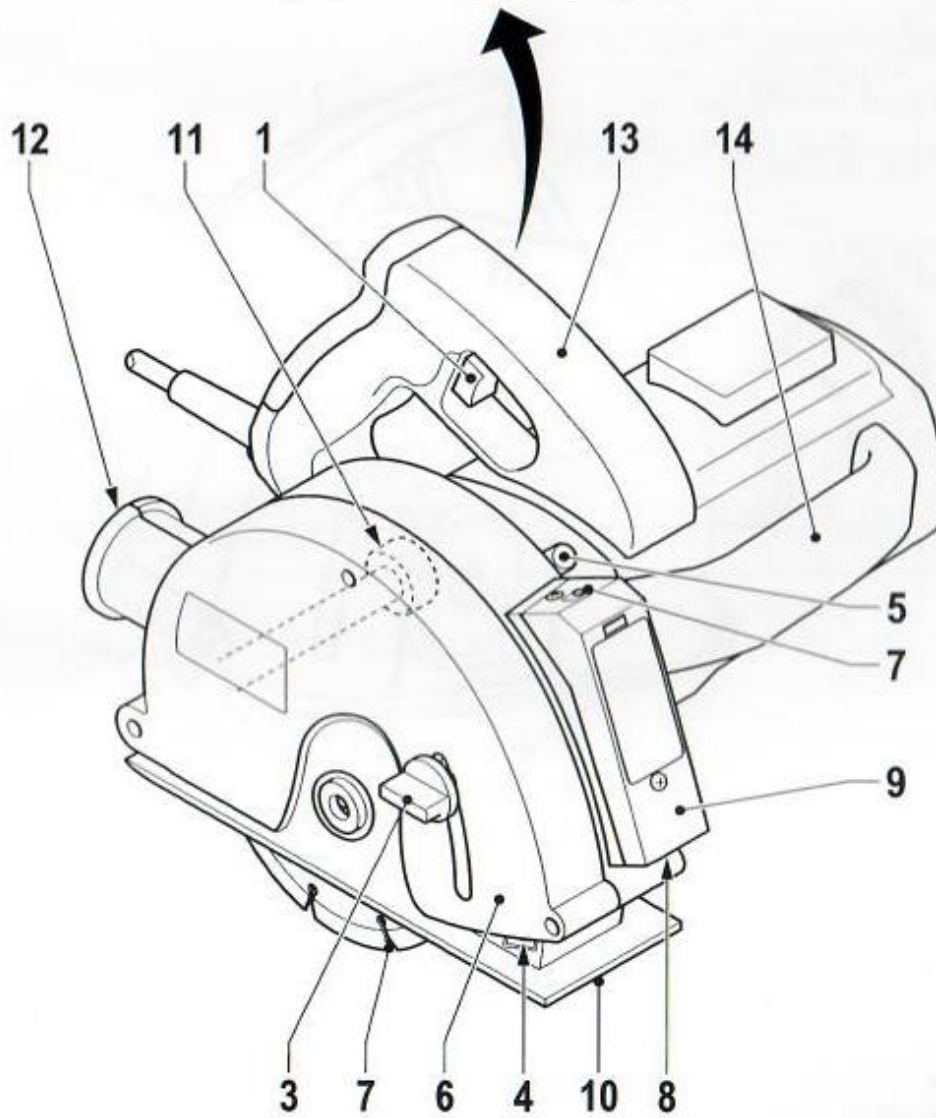
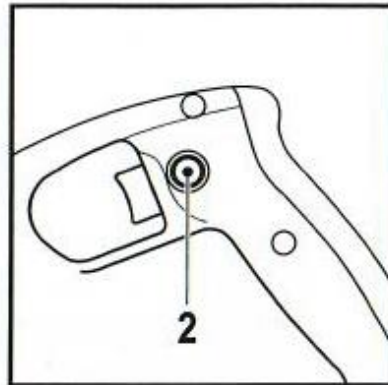
NÁVOD K OBSLUZE

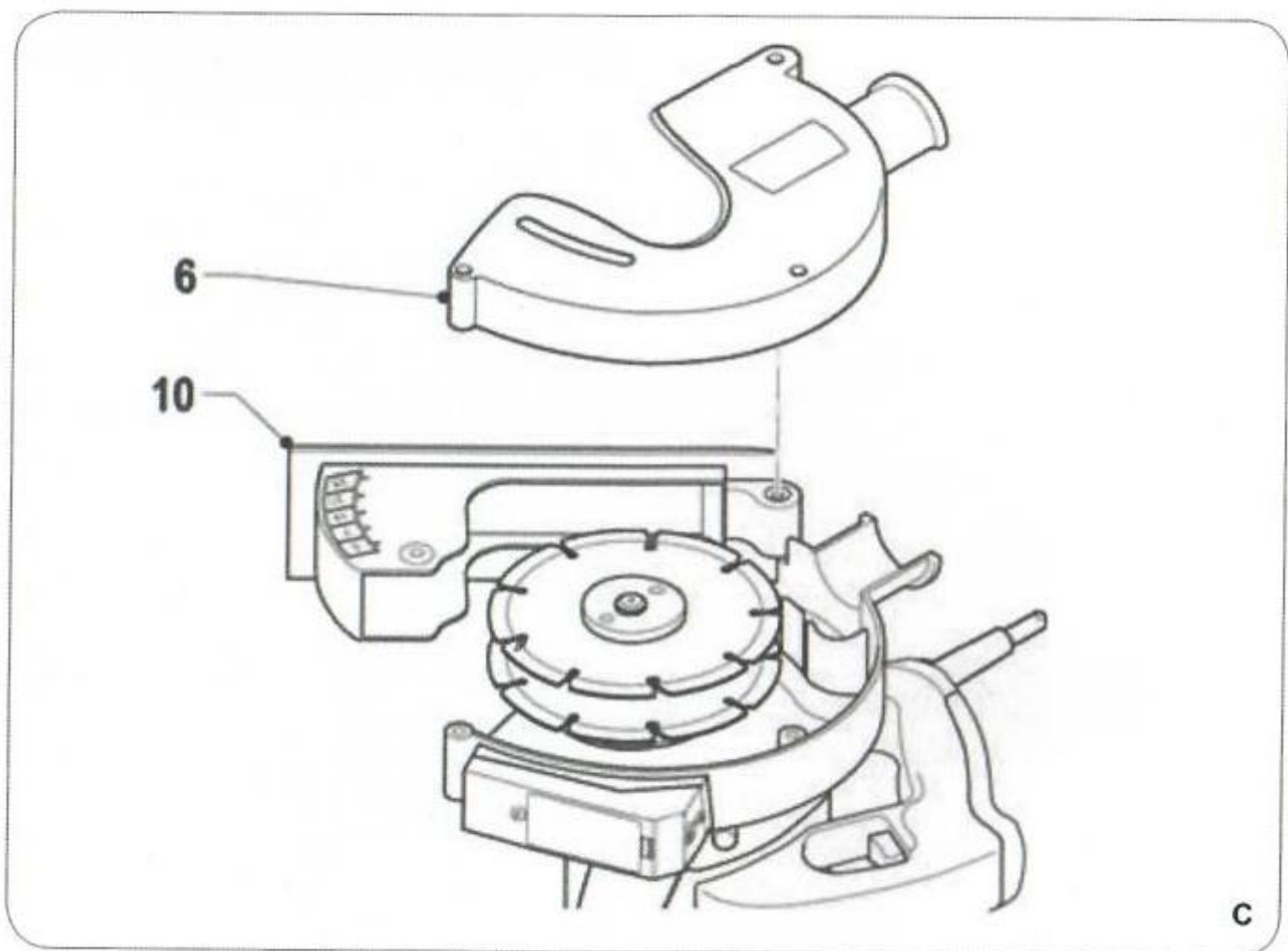
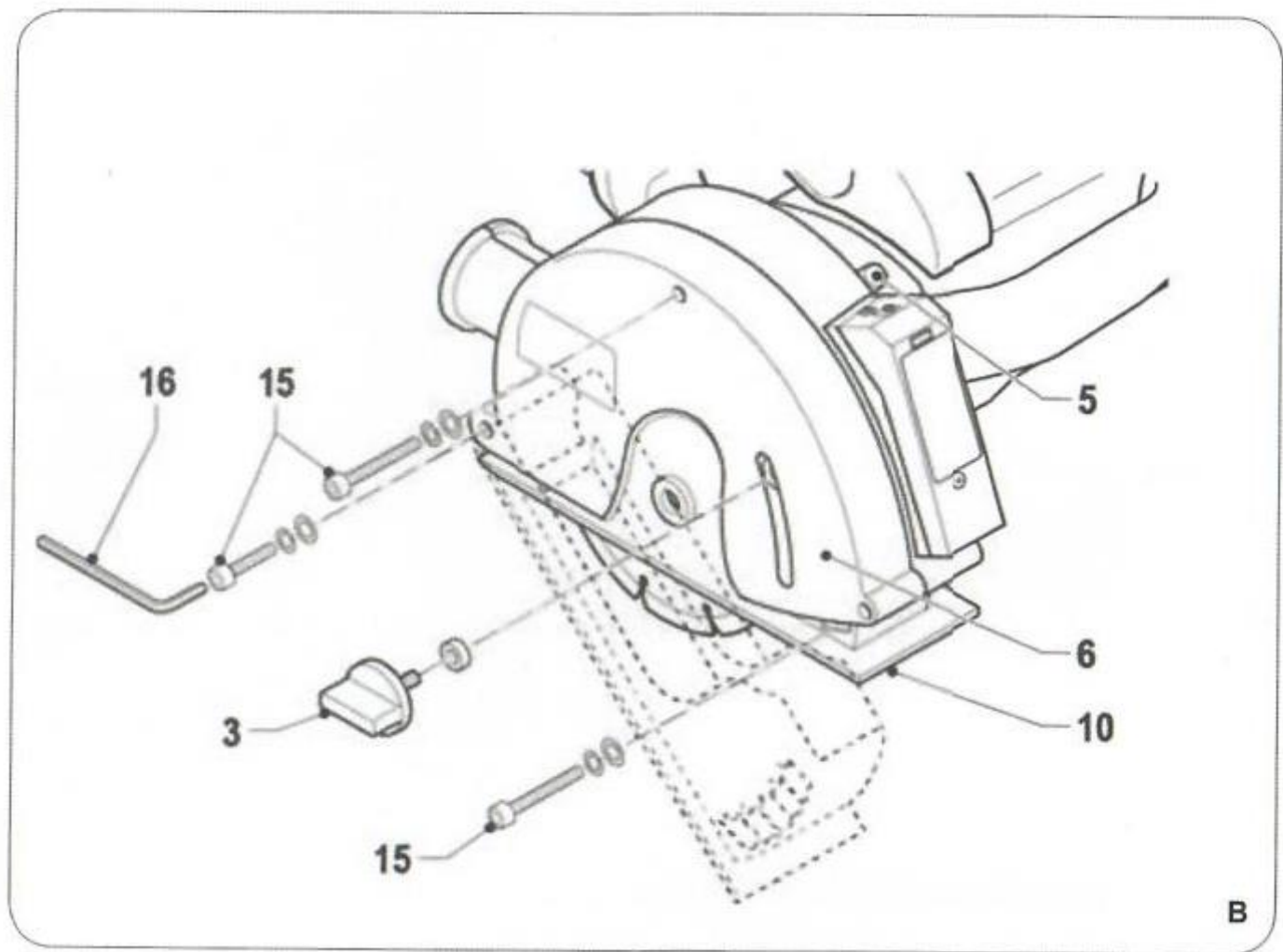
MODEL: ALBR31

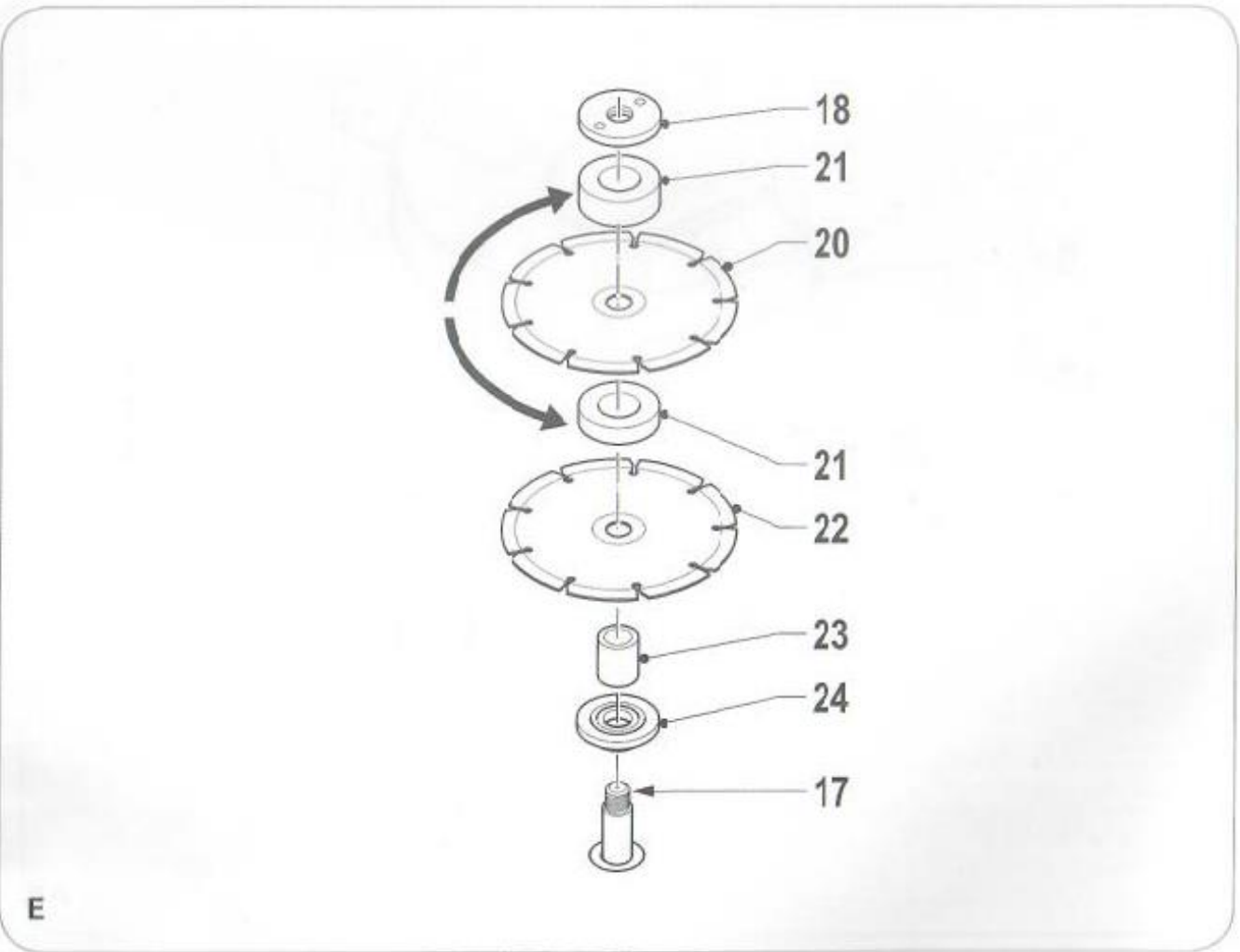
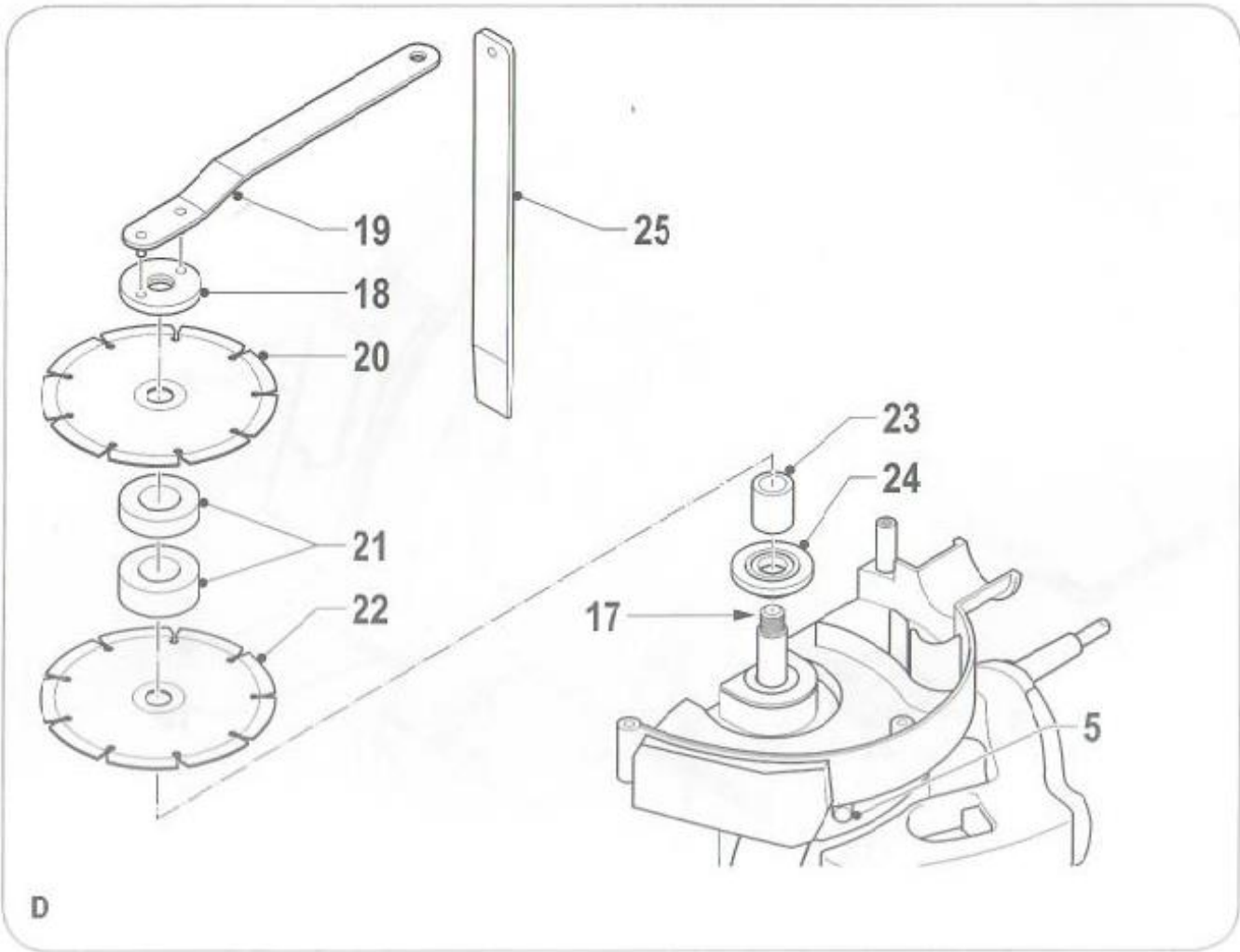


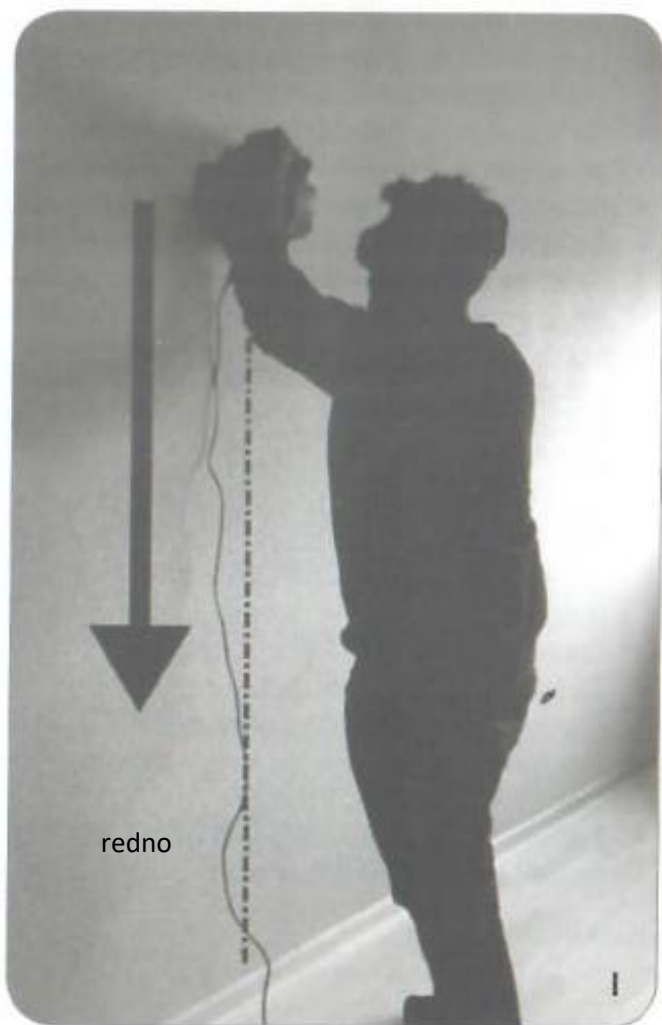
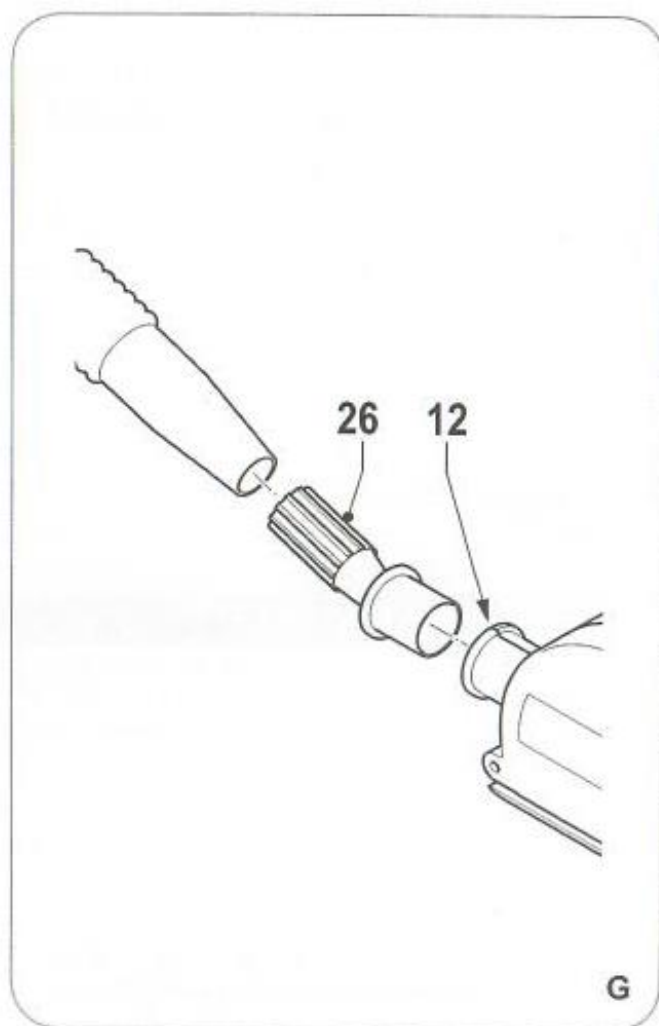
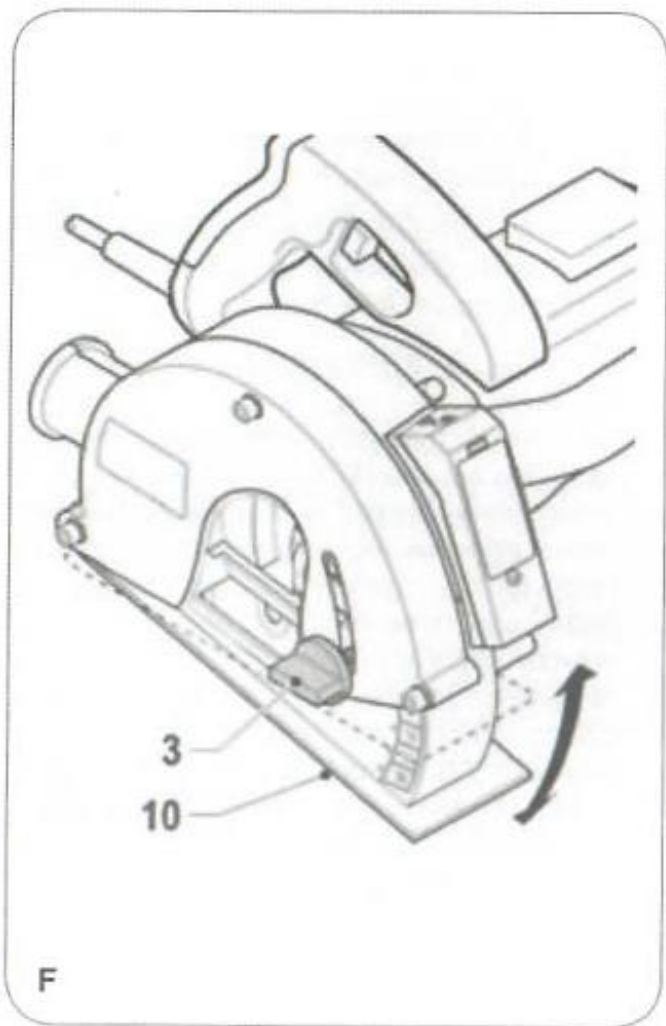
3100W











Drážkovací fréza zdiva 3100 W–150 MM

Děkujeme vám za zakoupení zařízení společnosti. Nyní jste získali vynikající produkt vyvinutý jedním z předních evropských dodavatelů. Všechny výrobky prodávané společností jsou vyráběny podle nejvyšších standardů výkonu a bezpečnosti. Jako součást naší filozofie nabízíme také vynikající zákaznický servis založený na komplexní záruce. Doufáme, že vám zařízení bude perfektně sloužit mnoho let.

VAROVÁNÍ TÝKAJÍCÍ SE BEZPEČNOSTI



Přečtěte si bezpečnostní varování, dodatečná varování a pokyny. Nedodržení bezpečnostních upozornění může mít za následek úraz elektrickým proudem, požár nebo vážné zranění.

V uživatelské příručce zařízení se nacházejí následující symboly:



Přečtěte si uživatelskou příručku.



Nebezpečí úrazu.



Nebezpečí úrazu elektrickým proudem.



Pokud dojde k poškození napájecího kabelu a během čištění a údržby, okamžitě odpojte zástrčku ze zásuvky.



Používejte ochranné brýle.



Používejte protiprachovou masku.



Poznámka: Laserový paprsek! Nedívejte se přímo do laserového paprsku. Nemiřte laserovým na lidi a zvířata.



Riziko rozstříku.



Udržujte ostatní osoby mimo pracoviště.



Dvojitá izolace.



Nevyhazujte zařízení do nevhodných nádob.



Zařízení splňuje příslušné bezpečnostní normy evropských směrnic.

DALŠÍ BEZPEČNOSTNÍ UPOZORNĚNÍ

- Nepracujte na materiálech obsahujících azbest. Azbest je karcinogenní produkt.
- Noste ochranné brýle, ochranu sluchu a v případě potřeby další ochranné prostředky, jako jsou rukavice, boty atd.
- Před použitím odstraňte ze zdi všechny hřebíky a další materiál.
- Před řezáním brázd si dávejte pozor na potrubí a elektrické rozvody ve zdi.
- Nářadí držte vždy bezpečně oběma rukama. Nepoužívejte zařízení bez krytu.
- Před každým použitím zkontrolujte řezací kotouče. Nepoužívejte řezací kotouče, které jsou ohnuté, zlomené nebo jinak poškozené.
- Zkontrolujte, zda jsou řezací kotouče dobře namontovány.
- Ujistěte se, že se řezací kotouče otáčejí ve správném směru.
- Nepoužívejte stroj s řezacími kotouči směřujícími nahoru nebo do strany.
- Používejte pouze řezací kotouče, které jsou vhodné pro provoz stroje.
- Používejte pouze kotouče se správnými rozměry.
- Nepoužívejte jiné příslušenství než řezací kotouče.
- Nepoužívejte stroj, pokud požadovaná hloubka brázdy přesahuje maximální dosažitelnou hloubku brázdy řezacího kotouče.
- Ujistěte se, že se vaše ruce nedotýkají rotujících částí
- Vždy pohybujte zařízením ve správném směru (viz. Označení na základně)
- Po montáži řezacích kotoučů nechte stroj běžet na bezpečném místě bez zatížení. Pokud zařízení silně vibruje, okamžitě jej vypněte, odpojte a zkuste problém vyřešit.
- Pamatujte, že řezací kotouče se po vypnutí stroje dále otáčejí. Nepokoušejte se sami zastavit rotující řezací kotouče.
- Nikdy nepokládejte zařízení na stůl nebo pracovní plochu, dokud není vypnuto.

Zpětný ráz

Zpětný ráz pro posun řezných kotoučů nahoru a zpět, když nečekaně narazí na předmět. Během používání držte zařízení pevně oběma rukama. Při používání zařízení se soustřeďte na svou práci.

Zpětný ráz je obvykle způsoben:

- Náhodným kontaktem s tvrdými předměty nebo materiály
- Tupé řezací kotouče
- Nesprávné namontované řezací kotouče
- Řezání v místě předchozího řezu
- Nedostatek pozornosti při práci
- Nestabilní držení těla

Další bezpečnostní upozornění pro lasery:

- Nedívejte se přímo do laserového paprsku.
- Nemiřte laserovým paprskem na lidi nebo zvířata
- Nemiřte laserovým paprskem na vysoce reflexní materiály.
- Do optiky laseru nevkládejte tvrdé předměty.
- Laserovou optiku čistěte měkkým suchým hadříkem
- Opravu laseru může provádět pouze kvalifikovaný technik.

Elektrická bezpečnost



Vždy kontrolujte, zda síťové napětí odpovídá napětí na výkonovém štítku spotřebiče.

- Nepoužívejte zařízení, pokud je poškozený napájecí kabel nebo zástrčka, jsou vhodné pro jmenovitý výkon zařízení s minimálním průměrem 1,5mm². Pokud používáte prodlužovací kabel na cívce, úplně jej odviňte.

Technické data

ALBR31	
Síťové napětí	230–240 V
Síťová frekvence	50 Hz
Vstupní výkon	3100 W
Rychlost naprázdno	5,500 min
Šířka drážky	14/19/30 mm
Hloubka drážky	0-35mm

Řezný kotouč	
Průměr	150 mm
Otvor	22,2 mm
Závit vřetena	M 12
Třída ochrany	IP 20
Hmotnost	5,1 kg

Akustický tlak	101,88 dB(A)
Akustický výkon	112,88 dB(A)
Nejistota	3 dB(A)
Vibrace (hlavní rukojeť)	9,43 m/s ²
Vibrace (pomocná rukojeť)	9,564 m/s ²
Nejistota	1,5 m/s ²



Používejte chrániče sluchu.

Emise vibrací

Úroveň vibrací na konci této příručky byla měřena v souladu s normalizovanou zkouškou specifikovanou v EN 60745, lze použít k porovnání jednoho nástroje s druhým a jako předběžné posouzení expozice vibracím při použití nástroje pro tyto úkoly

- pomocí nástroje pro jiné úkoly nebo s jiným nebo špatně udržovaným příslušenstvím může výrazně zvýšit úroveň expozice,
- Případy, když nástroj je vypnutý nebo v provozu, ale aktuálně neplní úkol, může výrazně snížit úroveň expozice

Chraňte se před účinky vibrací údržbou nástroje a jeho příslušenství, používáním rukavic a řádnou organizací práce.

POPIS (OBR. A)

Fréza je určena k řezání brázd ve zdivu. Zařízení je určeno pouze pro praváky.

1. Vypínač.
2. Tlačítko pro uvolnění zámku.

3. Knoflík pro zajištění hloubky brázdy.
4. Stupnice hloubky brázdy.
5. Tlačítko zámku hřídele.
6. Kryt.
7. Přepínač Zap/Vyp laser
8. Laser
9. Nádobka na baterie.
10. Základna.
11. Vodicí váleček.
12. Připojení přijímače prachu.
13. Hlavní rukojeť.
14. Pomocná rukojeť.

Instalace



Před instalací zařízení vždy vypněte a odpojte od elektrické sítě.

Výměna řezných kotoučů (obr. B-D)

Opotřebené nebo poškozené řezací kotouče je nutné okamžitě vyměnit.



- Používejte pouze ostré a nepoškozené řezací kotouče.
 - Používejte pouze řezací kotouče, které jsou vhodné pro tento stroj.
 - Při chodu bez zátěže používejte pouze řezací kotouče s maximální povolenou rychlostí rovnou nebo větší než maximální rychlost stroje.
 - Používejte pouze diamantové řezací kotouče vhodné pro řezání za sucha.
 - Vždy vyměňte řezací kotouče současně.
 - Nepokoušejte se sejmout kryt
-
- Umístěte zařízení na stabilní povrch
 - Klíčem (16) povolte imbusové šrouby (15)
 - Uvolněte zajišťovací knoflík (3) a sklopte základnu (10)
 - Sejměte kryt (6)
 - Stisknutím tlačítka zámku hřídele (5) zajistěte hřídel (17)
 - Uvolněte vnější přírubu (18) pomocí klíče (19)
 - Vyjměte starý řezací kotouč (20), separátory (21), starý řezací kotouč (22), pouzdro hřídele (23) a vnitřní přírubu (24)
 - V případě potřeby odstraňte oddělovače (21) štípacím klínem (25)
 - V případě potřeby očistěte příruby (18 a 24)
 - Namontujte vnitřní přírubu (24), pouzdra hřídele (23), nový řezací kotouč (22), separátory (21) a nový řezací kotouč (20)
 - Vnější přírubu (18) pevně utáhněte klíčem (19)

- Uvolněte pojistné tlačítko hřídele (5)
- Namontujte kryt (6)
- Zvedněte základnu (10) a utáhněte zajišťovací knoflík (3)
- Imbusové šrouby (15) pevně utáhněte klíčem (16)

POUŽÍVÁNÍ ZAŘÍZENÍ

Nastavení šířky brázdy (obr. B-E)

Šířku brázdy lze nastavit pomocí oddělovačů mezi kotouči. Šířka brázdy určuje počet separátorů mezi řezacími kotouči.



- Při používání stroje nenastavujte šířku brázdy.
- Mezi řezacími kotouči musí být, alespoň jeden oddělovač.
 - Stanovení šířky brázdy
 - Umístění oddělovače (21) kolem řezných kotoučů (20 a 22) v požadovaném pořadí Viz část „výměna řezných kotoučů“

Nastavení hloubky brázdy (obr. A a F)

Hloubka brázdy je mezi 0 a 28 mm

Lze ji odečíst na stupnici (4).



Při používání zařízení nenastavujte hloubku brázdy

- Odšroubujte zajišťovací knoflík (3)
- Přesuňte základnu (10) do požadované polohy. Nastavte hloubku brázdy přibližně o 3 mm hlouběji, než je požadovaná hloubka ke kompenzaci případných nerovností povrchu stěny.
- Utáhněte zajišťovací knoflík (3)

Zapnutí a vypnutí (obr. A)

- Zařízení zapnete stisknutím blokovacího tlačítka (2) a současně vypínače (1)
- Chcete-li zařízení vypnout, uvolněte vypínač (1)

Ochrana proti přetížení

Nástěnná fréza je vybavena ochranou proti přetížení, která v případě přetížení automaticky vypne nástěnnou frézu.

- Vypněte zařízení
- Vyjměte zařízení z řezaného předmětu

- Zachyťte zařízení
- Nechte zařízení běžet bez náplně asi 1 minutu, aby vychladl

Použití laseru (obr. A)

Laser slouží k definování dráhy řezu ve zdivu.

- Stisknutím vypínače zapněte laser (8)

Odstranění prachu (obr. G)

Zařízení používejte pouze s připojením k vysavači vhodnému pro sběr prachu. Vakuové zařízení musí odpovídat řezanému materiálu. Při práci s toxickými materiály nebo při tvorbě toxického prachu používejte speciální vakuové zařízení.

- Nikdy k tomuto účelu nepoužívejte domácí vysavače. Použití vysavače může vést ke zranění obsluhy a poškození vysavače.
- Vždy používejte adaptér pro odsávání prachu
- Ujistěte se, že vakuová hadice je bezpečně připevněna k adaptéru pro odsávání prachu.
- Pokud vakuové zařízení přestane fungovat, okamžitě přestaňte pracovat, vypněte nástěnný hledač, odpojte napájení ze sítě a pokuste problém vyřešit.
- Vložte adaptér pro odsávání prachu (26) do konektoru pro odsávání prachu (12)
- Připojte vakuovou hadici k adaptéru (26)

Tipy pro optimální provoz

- Nakreslete čáry, které ukazují směr pohybu řezných kotoučů
- Držte zařízení pevně oběma rukama
- Určete šířku brázdy.
- Provedte jeden z následujících kroků:
 - Přiložte zařízení ke zdi a upravte hloubku brázdy (doporučeno). Zařízení se opírá o zeď a řezací kotouče jsou spuštěny dolů, aby se přesněji nastavila hloubka brázdy.
 - Nastavte hloubku brázdy a spustěte zařízení ke zdi.
- Umístěte vodící hřídel stroje na zeď.
- Ujistěte se, že jsou řezací kotouče umístěny na liniích vyznačených na zdivu.
- Stanovení hloubky brázdy.
- Zapněte zařízení. Počkejte až dosáhne plné rychlosti.
- Pomalu posuňte zařízení podél nakreslených čar pevným přitlačením vodící hřídele ke zdi (obr. 1)
- Na zařízení nevyvíjejte nadměrnou sílu. Provedte řez.
- Před odložením stroj vypněte a počkejte, až se zcela zastaví.

ČIŠTĚNÍ A ÚDRŽBA

Před čištěním a údržbou zařízení vždy vypněte a odpojte od elektrické sítě.

- Kryt pravidelně čistěte měkkým hadříkem
- Odstraňte prach a nečistoty z větracích otvorů. V případě potřeby použijte k odstranění prachu a nečistot z ventilačních otvorů měkký, vlhký hadřík.
- Řezné kotouče pravidelně čistěte, aby nedošlo k nepřesnostem v práci.

Výměna baterie (obr. H)

Laser je napájen 2 bateriemi AAA. Pokud laser přestane fungovat, vyměňte baterie.

- Sejměte kryt (27) z prostoru pro baterie (9)
- Vyjměte staré baterie (28)
- Vložte nové baterie (28)
- Nasaďte kryt (27) na přihrádku na baterie (9)

ZÁRUKA

Dodržujte přiložené záruční podmínky.

ŽIVOTNÍ PROSTŘEDÍ

LIKVIDACE

Výrobek, příslušenství a obaly musí být recyklovány způsobem šetrným k životnímu prostředí. Pouze pro země Evropské komise.

Nevyhazujte elektrické nářadí do komunálního odpadu. Podle evropské směrnice 2012/19 EU o likvidaci elektrických zařízení a její implementaci do vnitrostátního práva musí být nečinné elektrické nářadí shromažďováno odděleně a likvidováno způsobem šetrným k životnímu prostředí. Produkt a uživatelská příručka se mohou změnit. Specifikace se mohou změnit bez předchozího upozornění uživatele.

